

# Har ni hört!



Hela Europa kommer att ha  
samma certifikatregler och  
samma utbildning till  
segelflygcertifikat!

# När då?

Dom nya reglerna kommer att gälla från 2012 med en införandetid på 3 år.



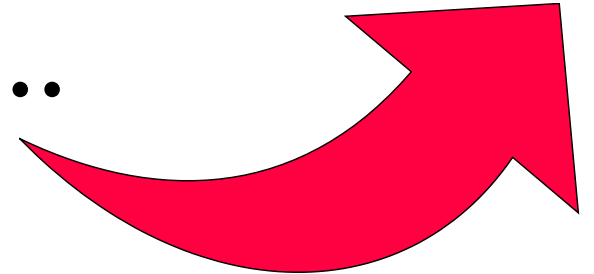
Med andra ord:

**2015** kommer vi att ha nya regler och en något förändrad utbildning.

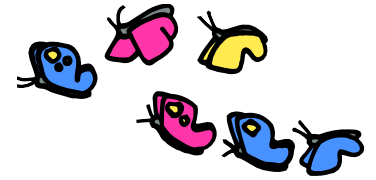
Stora  
förändringar?

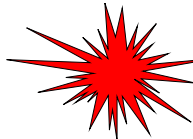


Inte så  
stora.....



# Typ av certifikat....



 Det kommer att finnas 2 typer av certifikat:

- SPL = Sailplane Pilot License
  - Högre krav på läkarundersökning
  - Certet kan användas för kommersiell flygning
- LAPL = Light Aircraft Pilot License
  - Enklare läkarundersökning
  - Ingen kommersiell flygning



Segelflyget kommer att föreslå att vi arbetar för LAPL-certet.

# Certifikatregler.....



**Du** kan börja när du är 14 år...och t.o.m flyga EK

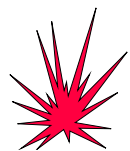
**Sedan** måste du vara 16 för att få ditt cert...

**Du** skall flyga min 15 tim varav (2 tim EK) och ha minst 45 starter för att få ditt cert.

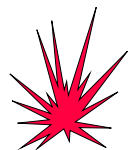
**Du** skall ha gjort en sträckflygning på 50 km eller 100 km i DK

**Du** skall också ha ett godkänt teoriprov omfattande 120 frågor...

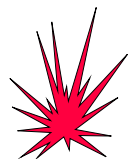
# Mer om Certifikatet



Med certet i hand får du flyga sträckflygning och övrig flygning men inte flyga med passagerare!



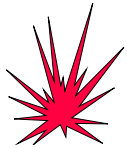
Du får inte heller flyga med 1-sitsare utan att ha kompletterat med inflygningsstarter



För att behålla certet måste du flyga 5 tim och 15 starter under 2 år samt göra 2 starter med lärare.



# Utbildningsplanen



Vi kan använda den nuvarande planen med små ändringar



Spinnövningen flyttas in i etapp 1 (före EK)



Inflygning på 1-sitsare flyttas ut ur planen

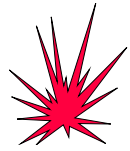


Vissa övningar kommer att flyttas och ingå i andra övningar

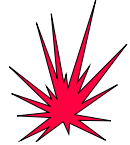


Utbildningsplanen återgår till att omfatta 2 etapper

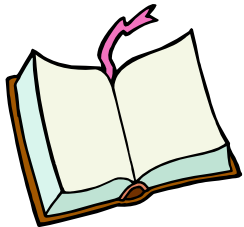
# Utbildningsplanen forts...



Teoriprov\* omfattning 120 frågor  
(flervalfrågor)



Efter att utbildningen är klar...  
– Uppflygning för en kontrollant



\*

**Teoriomfattning:** Samma ämnen som idag samt ett nytt ämne: "Mänskliga faktorer"



# På tal om teori...

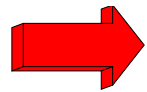
✦ Den blir tydligen utökad...

✦ Böcker 

- Vi har beslutat att efter att den "stora boken" är slut skall vi återgå till häften i varje ämne.
- Böckerna skall bli web-anpassade



# Efter certtet...

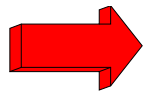


## Ava-behörighet



Finns kvar även i det nya

- Utbildningen kommer att omfatta **en** utbildning
- Efter utbildningen - kontrollflygning



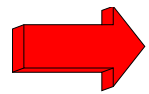
## IMC-behörighet



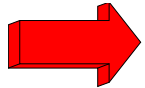
Finns kvar även i det nya "certtet"

- Samma utbildningsplan
- Efter utbildningen - kontrollflygning

# Efter certet...forts



Inflygning på 1-sitsare



Flygning med passagerare  
(10 tim som befälhavare)

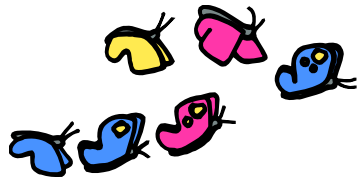
# Kan vi använda motorseglare?



Tyvärr....



Den kan endast  
användas i en  
kombinerad  
utbildning.

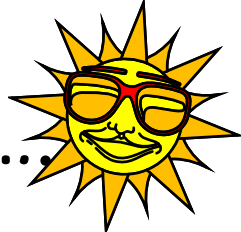


# Vad händer med lärarna/utbildningen?

- ✦ Endast en kategori "segelflyglärare"
  - Instruktörsbehörigheten försvinner
- ✦ Kontrollflygning innan antagande till kurs
- ✦ Samma innehåll i flygutbildningen
- ✦ Större omfattning på teoridelen
- ✦ Längd på utbildningen: max 3 veckor
- ✦ Kontrollflygning efter genomförd kurs



# Vad gör vi nu....

- Omarbetar utbildningsplanerna
- Arbetar fram nya teoriböcker
- Utökar frågebanken
- Utökar organisationen
  - Utser kontrollanter för certifikatutb.
  - Utser kontrollanter för lärarutbildningen
- O.s.v
- ...och så blickar vi positivt framåt....

# Ska vi införa EASA FCL i Sverige tidigt eller så sent som möjligt?

2012 eller vänta till 2015?

- + Slipper elevtillstånd
- + Flyga EK redan vid 14-års ålder
- + Kanske enklare "medical" (LAPL) och längre förnyelseperiod
- + Kan i stort sett använda vår utbildningsplan
- + Kortare och effektivare utbildning
- + Något kortare lärarutbildning
- + Stimulera till flygning för att ta passagerare
- + Mindre tidskrav på utb. för AVA och IMC
- + Mindre flygtidskrav för att hålla certet
- + Det går att göra PC eller kompletterande träning under övervakning av lärare
- + Möjlighet till kommersiell skolning (SPL +FI)
- + Större frihet att flyga i andra länder inom EU
- + Samma utbildning inom hela EU
- + Samverkansmöjligheter med andra länder (norden)
- + Slipper språktest

- Vi förlorar instruktörer (SEI)
- Kan ej utbilda på enbart TMG
- Mer krävande teori och examinering
- Examinering med kontrollanter
- Brist på instruktörsexaminering
- Större förnyelsekrav på lärare
- Större teoretiskt krav på lärarutbildning
- Nyexaminerad lärare måste skola 15 h/50 starter under övervakning innan EK-släpp
- Får ej ta passagerare direkt efter cert
- Kan bli tvungna att gå till AME för LAPL medical pga. nationella regler
- Dyrare då TS ska hantera fler behörighetsbevis för lärare, kontrollanter etc.
- Alla segelflygare måste flyga med lärare 2 starter senast 24 månaderna för förnyelse
- LAPL+ LAFI kan ej utbilda SPL, två olika lärarbehörigheter pga. SPL/LAPL komplext?